

## Микроэкономика, пример решения задачи Равновесная цена и дотационные выплаты

ЗАДАНИЕ.

Спрос и предложение на рынке товара  $X$  описываются уравнениями  $q = 200 - 2p$ ,  $q = -10 + p$ . На каком уровне установится равновесная цена товара  $X$ , если будет введена дотация производителям  $X$  в размере **90** руб. за каждую проданную единицу товара? Чему равен объем дотационных выплат из бюджета? Дать графическую иллюстрацию.

РЕШЕНИЕ.

Определим начальную точку рыночного равновесия:

$$\begin{cases} p = 100 - q/2 \\ p = q + 10 \end{cases} \Rightarrow \begin{cases} q = 60 \\ p = 70 \end{cases}$$

Иллюстрация начального равновесия:

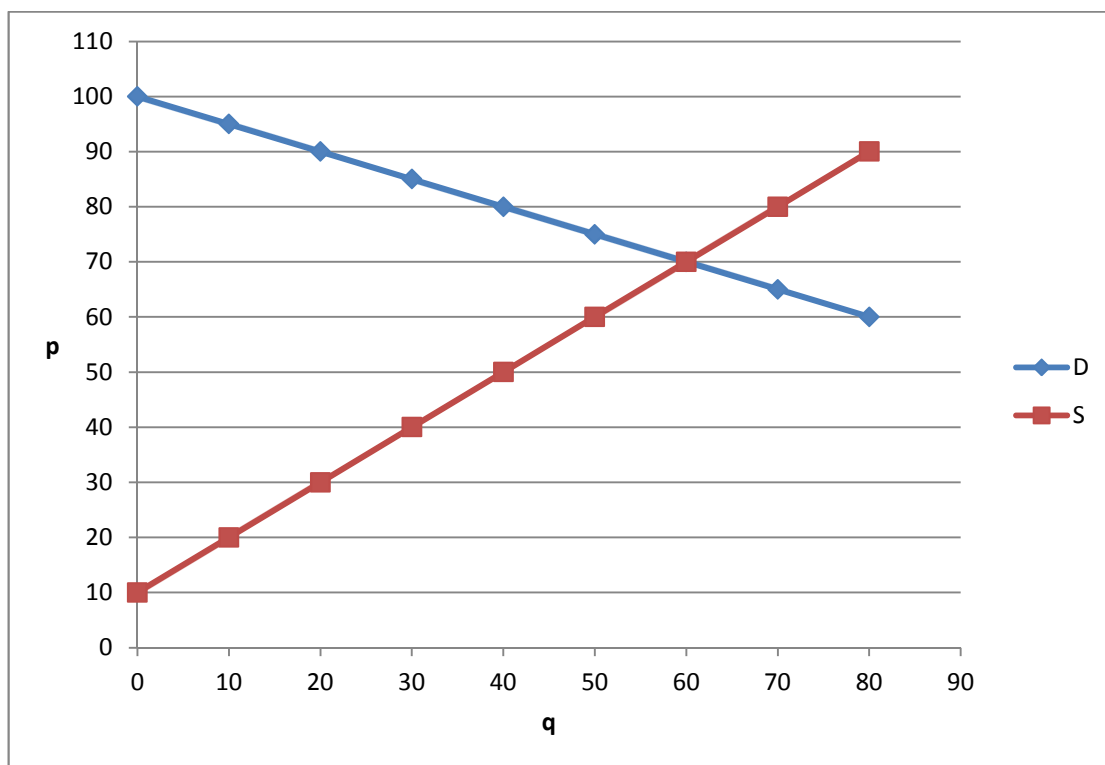


Рис. 1. Начальное рыночное равновесие.

Введение дотации в размере 90 руб. за каждую проданную единицу товара приводит к перемещению кривой предложения вниз на величину дотации по оси Р. Новое уравнение предложения:

$$p = q + 10 - 90 = q - 80.$$

Новая точка рыночного равновесия находится из условия:

$$\begin{cases} p = 100 - q/2 \\ p = q - 80 \end{cases} \Rightarrow \begin{cases} q = 120 \\ p = 40 \end{cases}$$

Графическая иллюстрация:

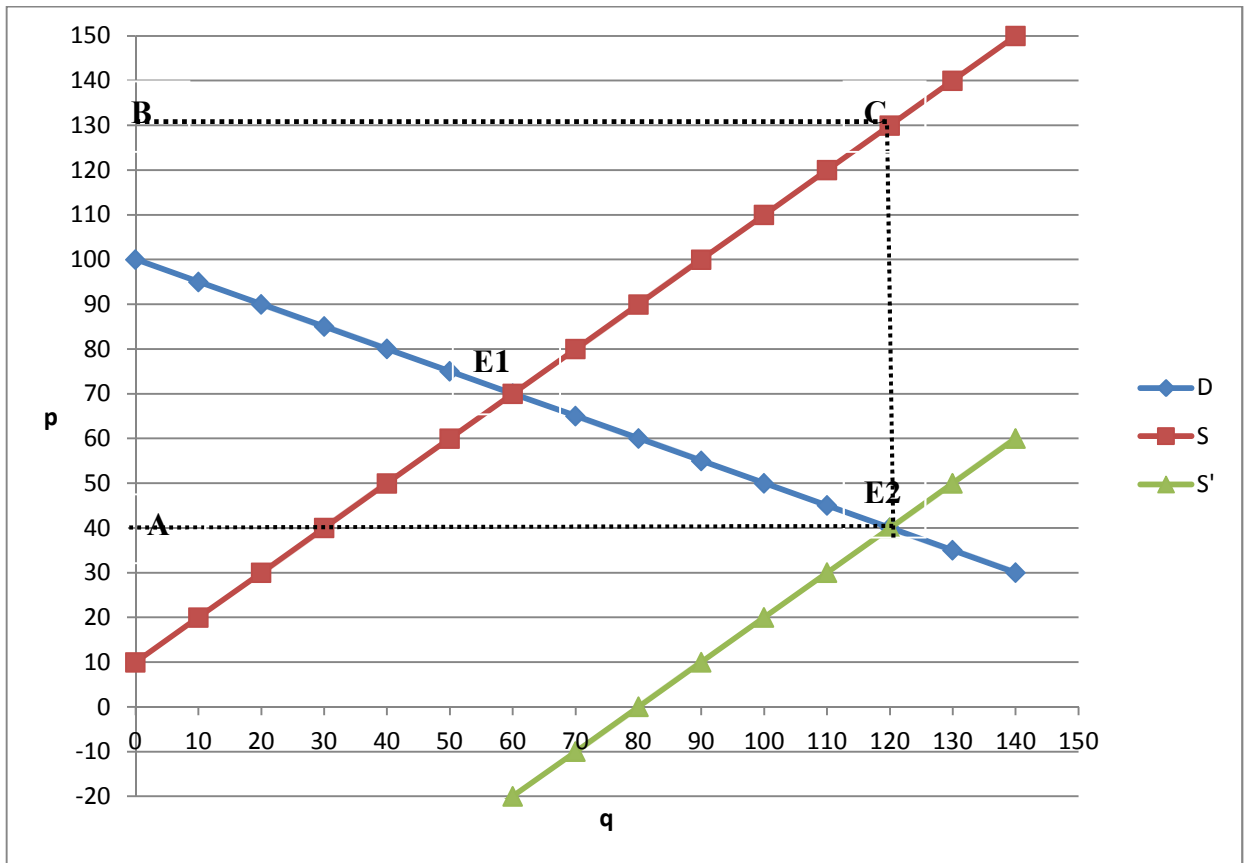


Рис. 2. Рыночное равновесие после введения дотации.

Объем дотационных выплат из бюджета будет равен произведению нового равновесного количества на единичную дотацию или площади прямоугольника АВСЕ2 или  $D = 120 \cdot (130 - 40) = 90 \cdot 120 = 10800$ .